



Remorque de réparation

Guide du bénévole

Mission

Accompagner les citoyens dans le diagnostic et la réparation de leurs objets, en les rendant acteurs de la démarche.

Rôle et responsabilités

- Accueillir les participants et évaluer les objets à réparer
- Expliquer clairement les étapes et impliquer les participants dans les réparations
- Encadrer la manipulation sécuritaire des outils
- S'assurer que les réparations réalisées respectent les limites de sécurité

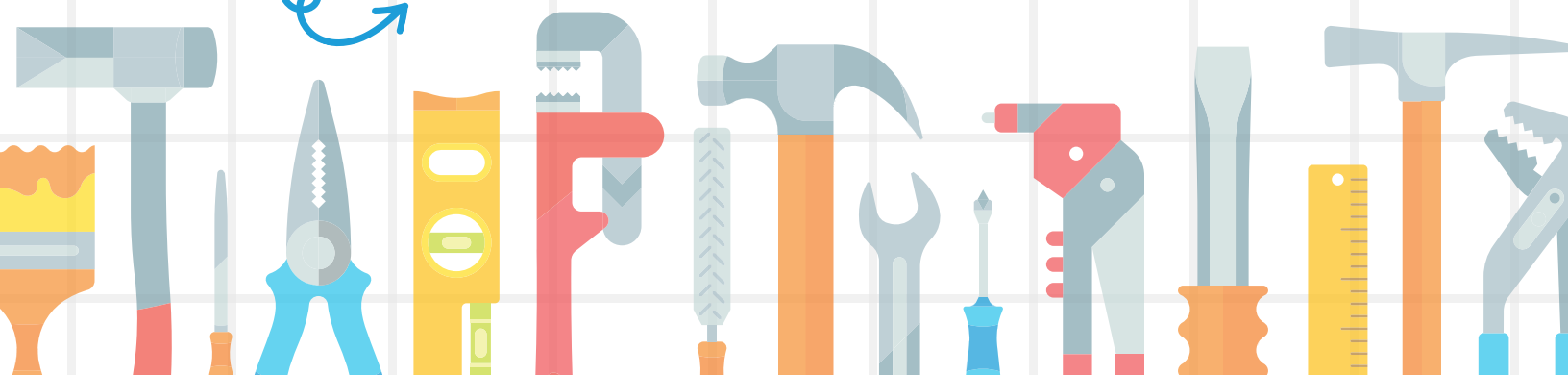
Qualités essentielles

- Savoir guider et expliquer clairement, tout en laissant le participant agir par lui-même
- Créer une atmosphère accueillante et sans jugement
- Savoir ajuster son approche selon le niveau de chaque participant
- Collaborer avec les autres bénévoles
- Enthousiasme communicatif pour le réemploi

Exemples de compétences recherchées

- Réparation d'appareils électriques / électroniques
- Mécanique de vélo
- Couture et retouches textiles
- Menuiserie et ébénisterie

Important : Vous n'avez pas besoin d'être expert dans tous les domaines ! Chaque compétence est précieuse.





Remorque de réparation

Postes de réparations

Types de réparations possibles

- Réparation électrique et électronique
pour la réparation de petits appareils et objets électriques
(ex. petits électroménagers, grille-pain, radios, lampes, etc.)
- Réparation avec outils à main (menuiserie et mobilier)
pour la réparation d'objets en bois et de petits meubles
(ex. chaises, tables, jouets en bois, pièces de mobilier, etc.)
- Couture et textiles
pour la réparation de vêtements et d'articles en tissu
(ex. remplacement de boutons, réparation de vêtements, changement de fermetures éclair, etc.)
- Brasure et soudure
pour la réparation de petites pièces mécaniques et de connexions de composantes (ex. bijoux, pièces métalliques, assemblages simples, etc.)
- Réparation de vélo
pour la réparation de base
(ex. crevaisons, ajustement de chaîne, réparation de la transmission, etc.)

Réparations non acceptées **X**

- ✗ Appareils nécessitant des certifications électriques
- ✗ Appareils à haute tension
- ✗ Objets trop volumineux ou dangereux
- ✗ Appareils avec risques importants (fuite, gaz, pression)

