



**Projet de règlement 2024-  
U59-33 -  
PPCMOI – 33**

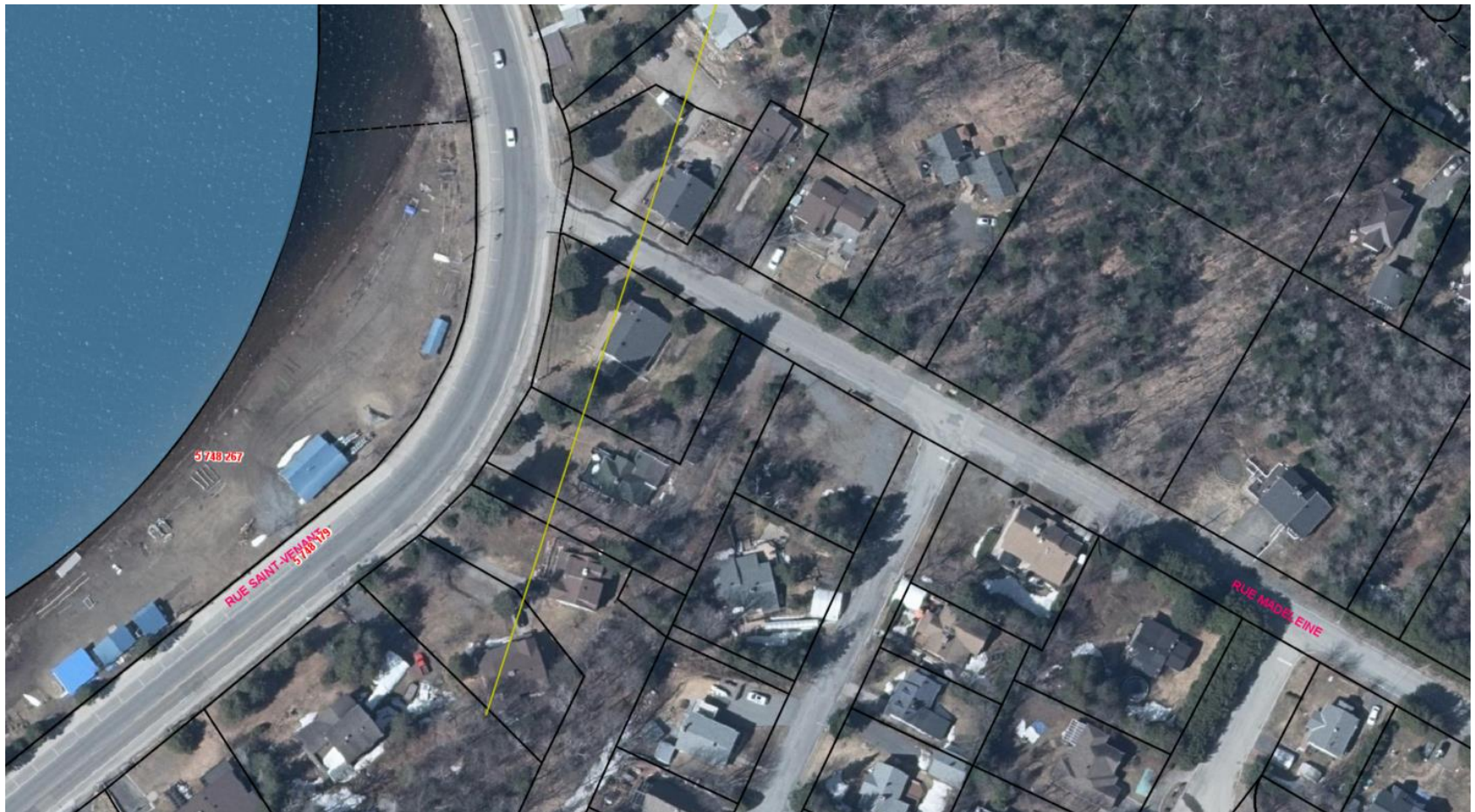
Dans les zones Ha-500 et Ht-413, la demande de projet particulier de construction, de modification et d'occupation d'un immeuble 2023-0218 à l'égard de l'immeuble situé sur les lots projetés 6 611 965 et 6 611 966 du cadastre du Québec Rue Madeleine - Construction d'une habitation unifamiliale jumelée





Dans les zones Ha-500 et Ht-413, la demande de projet particulier de construction, de modification et d'occupation d'un immeuble 2023-0218 à l'égard de l'immeuble situé sur les lots projetés 6 611 965 et 6 611 966 du cadastre du Québec Rue Madeleine - Construction d'une habitation unifamiliale jumelée

## Milieu d'insertion





Dans les zones Ha-500 et Ht-413, la demande de projet particulier de construction, de modification et d'occupation d'un immeuble 2023-0218 à l'égard de l'immeuble situé sur les lots projetés 6 611 965 et 6 611 966 du cadastre du Québec Rue Madeleine - Construction d'une habitation unifamiliale jumelée

Photo des maisons avoisinantes



Dans les zones Ha-500 et Ht-413, la demande de projet particulier de construction, de modification et d'occupation d'un immeuble 2023-0218 à l'égard de l'immeuble situé sur les lots projetés 6 611 965 et 6 611 966 du cadastre du Québec Rue Madeleine - Construction d'une habitation unifamiliale jumelée

**Description du projet :**

Le milieu d'insertion est principalement à vocation résidentielle de faible densité (habitation unifamiliale isolée et jumelée);

Détails construction, nombre d'étages, hauteur totale, détails architecturaux permettant au projet de se distinguer, etc. :

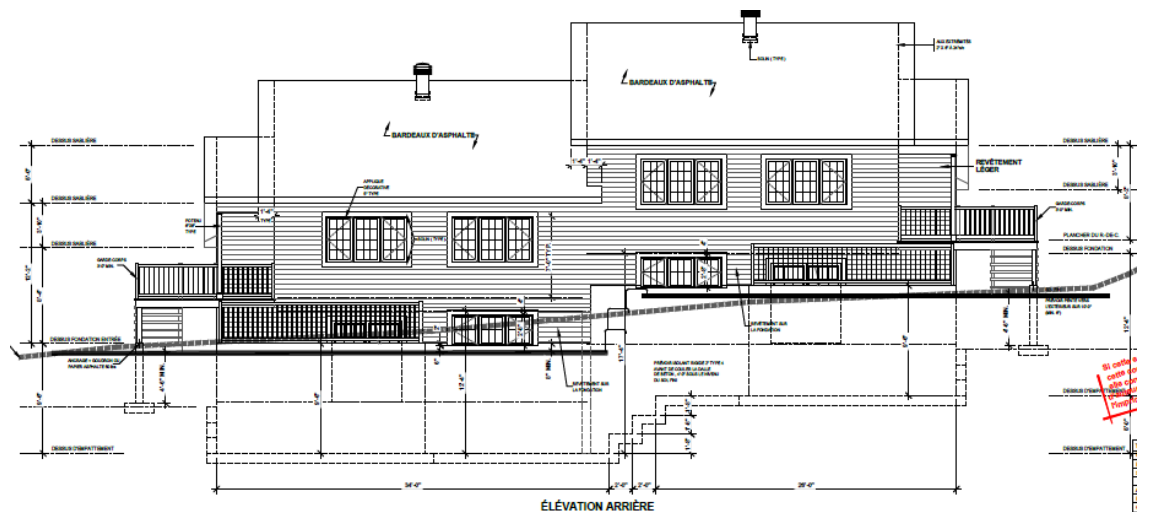
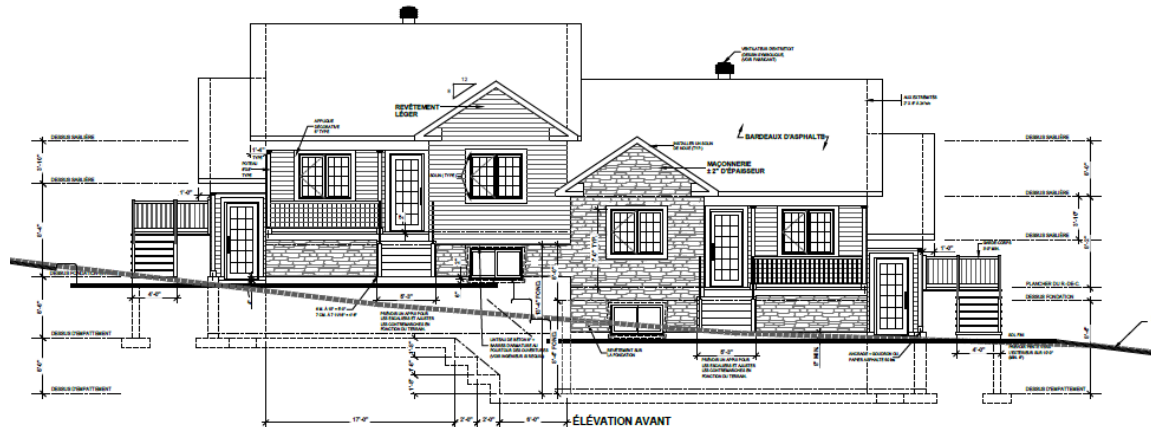
- Bâtiment de 1 étage, jumelé avec logement au sous-sol (hauteur moyenne 7.14 m)
- Toiture 2 versants 8/12
- Revêtement en maçonnerie et canexel

Descriptif des aménagements relatifs aux stationnements, ouvrages de génie civil, gestion de l'eau et aménagements paysagers :

- Gestion des eaux de surface sans impact envers le voisinage

Descriptif de l'espace naturel préservé et à conserver :

- Sur le lot 6 661 965 le pourcentage d'espace naturel préservé est de 45,7%
- Sur le lot 6 661 966 le pourcentage d'espace naturel préservé est de 45,6%

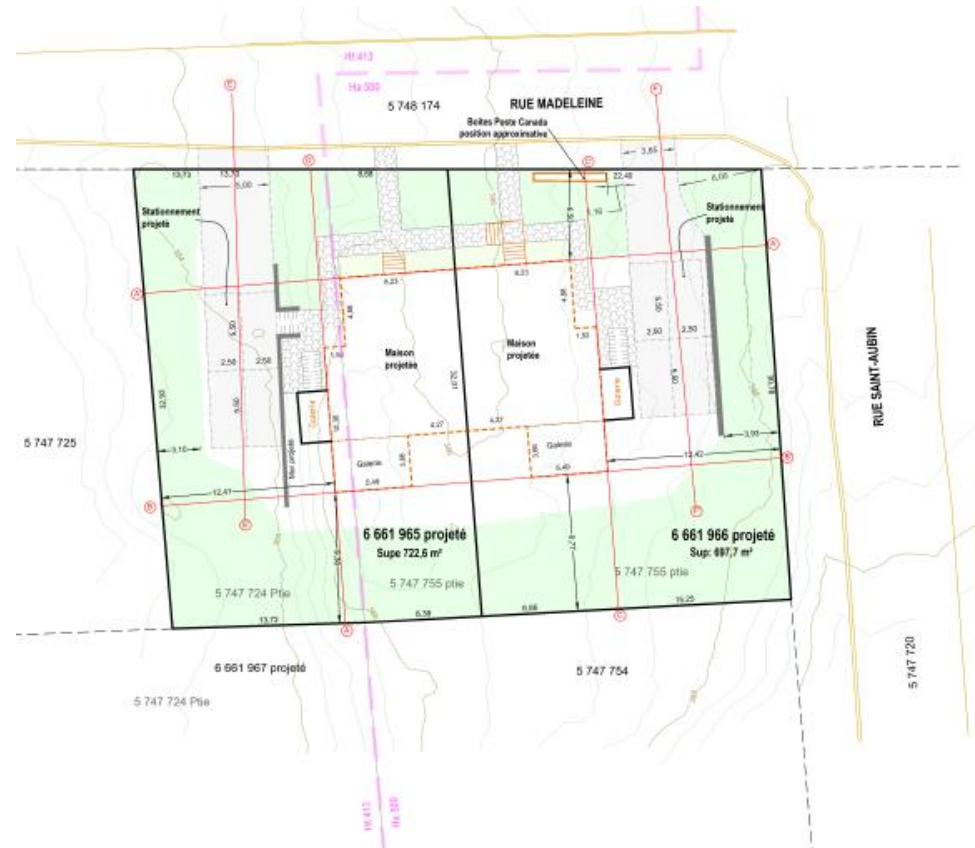


Si cette  
cote de  
1000 mm  
est  
différente

Dans les zones Ha-500 et Ht-413, la demande de projet particulier de construction, de modification et d'occupation d'un immeuble 2023-0218 à l'égard de l'immeuble situé sur les lots projetés 6 611 965 et 6 611 966 du cadastre du Québec Rue Madeleine - Construction d'une habitation unifamiliale jumelée

Déroger aux dispositions suivantes relatives à un usage habitation unifamiliale h1 :

- La construction d'un bâtiment unifamilial jumelé (article 8.1.1, *Règlement 2009-53 et ses amendements*)
- La création de deux lots d'une superficie de moins de 800 m<sup>2</sup> (article 17.3.2, *Règlement 2009-53 et ses amendements*)
- La création deux lots d'une profondeur de moins de 45 m (article 17.3.2, *Règlement 2009-53 et ses amendements*)





Dans les zones Ha-500 et Ht-413, la demande de projet particulier de construction, de modification et d'occupation d'un immeuble 2023-0218 à l'égard de l'immeuble situé sur les lots projetés 6 611 965 et 6 611 966 du cadastre du Québec Rue Madeleine - Construction d'une habitation unifamiliale jumelée

## Inspiration architecturale



10-12, rue Madeleine



Dans les zones Ha-500 et Ht-413, la demande de projet particulier de construction, de modification et d'occupation d'un immeuble 2023-0218 à l'égard de l'immeuble situé sur les lots projetés 6 611 965 et 6 611 966 du cadastre du Québec Rue Madeleine - Construction d'une habitation unifamiliale jumelée

Ce premier projet de résolution concerne le site situé sur les lots projetés 6 611 965 et 6 611 966 et consiste à autoriser la construction d'une habitation unifamiliale jumelée dans les zones Ha-500 et Ht-413 avec les exigences suivantes :

- Prévoir de la plantation d'arbre et d'arbuste dans les espaces libres de toutes les cours.



Dans les zones Ha-500 et Ht-413, la demande de projet particulier de construction, de modification et d'occupation d'un immeuble 2023-0218 à l'égard de l'immeuble situé sur les lots projetés 6 611 965 et 6 611 966 du cadastre du Québec Rue Madeleine - Construction d'une habitation unifamiliale jumelée

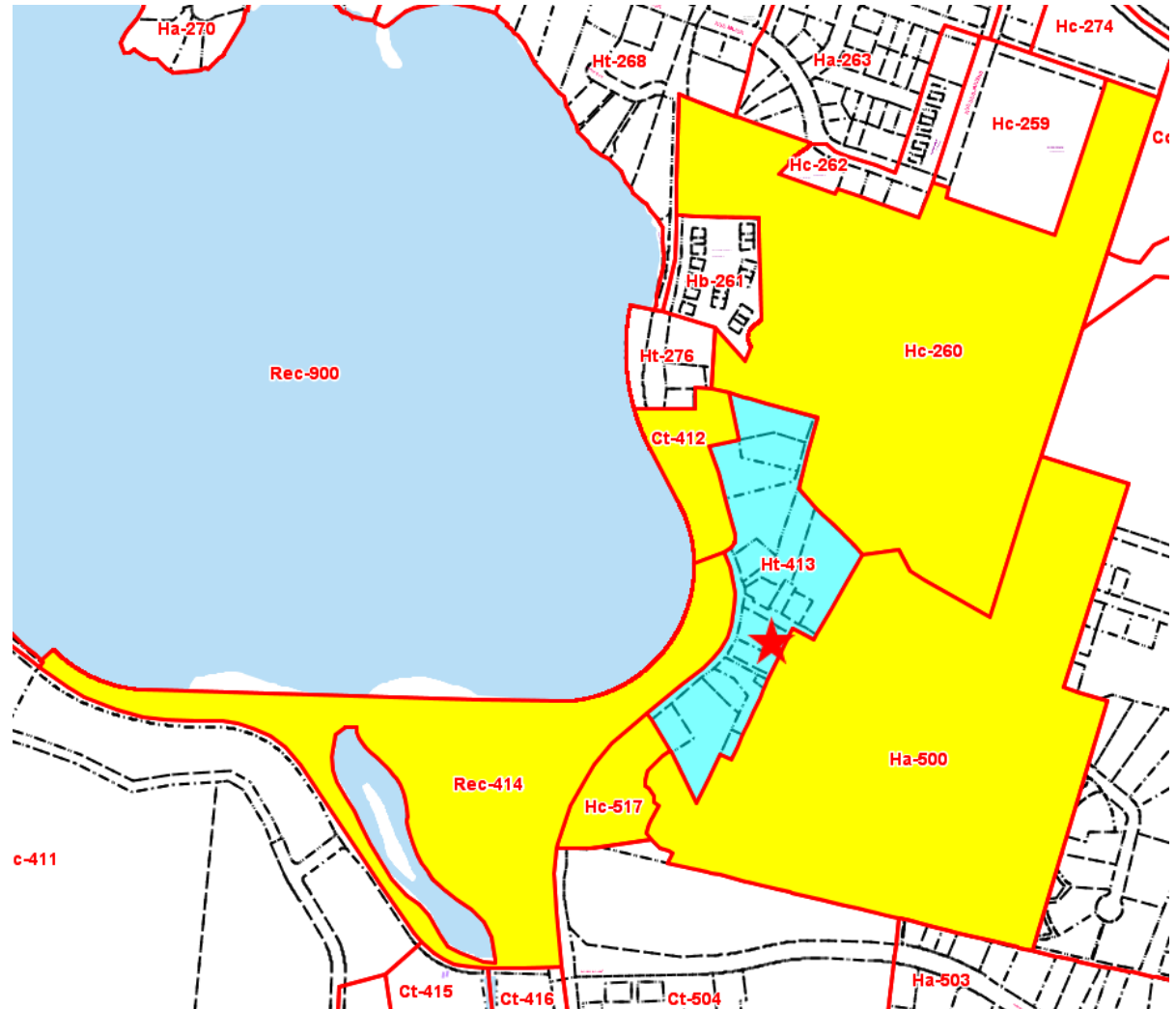
 Zones contiguës

 Zone concernée

 Zone visée

**Zone visée**      **Zones contiguës**

- Ht-413
- Hc-260
- Ha-500
- Hc-517
- Rec-414
- Ct-412





# Questions?



50, RUE SAINT-JOSEPH, SAINTE-AGATHE-DES-MONTS QC J8C 1M9  
T. 819 326-4595 F. 819 326-5784  
INFO@VSADM.CA