



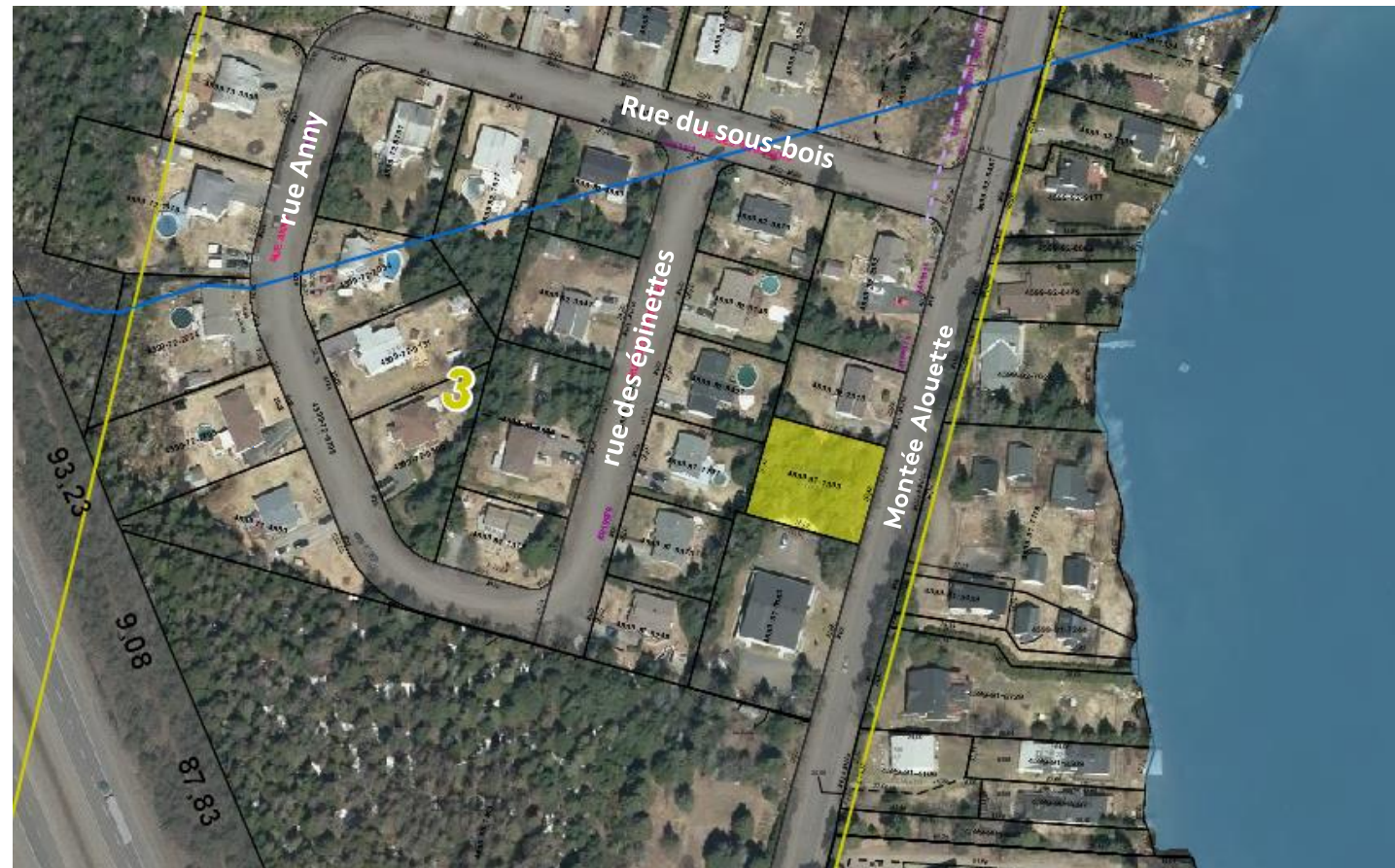
**Projet de résolution
2022-U59-18**

PPCMOI

PPCMOI - Projet de construction, modification et d'occupation d'un immeuble

Dans la zone Ha 615, la demande de projet particulier de construction, de modification et d'occupation d'un immeuble 2022-0279 à l'égard de l'immeuble situé au 123, montée Alouette - Nouvelle construction multifamiliale de 6 unités de logement, réparties sur 2 étages ainsi qu'à l'aménagement paysager des cours et d'une aire de stationnement.

La demande est motivée afin de permettre la conversion d'un projet de construction à des fins résidentielles de moyenne densité.



Dans la zone Ha 615, la demande de projet particulier de construction, de modification et d'occupation d'un immeuble 2022-0279 à l'égard de l'immeuble situé au 123, montée Alouette - Nouvelle construction multifamiliale de 6 unités de logement, réparties sur 2 étages ainsi qu'à l'aménagement paysager des cours et d'une aire de stationnement (suite)

PHOTOS DU VOISINAGE



Dans la zone Ha 615, la demande de projet particulier de construction, de modification et d'occupation d'un immeuble 2022-0279 à l'égard de l'immeuble situé au 123, montée Alouette - Nouvelle construction multifamiliale de 6 unités de logement, réparties sur 2 étages ainsi qu'à l'aménagement paysager des cours et d'une aire de stationnement (suite)



Toiture : Toiture à quatre pentes, bardeaux d'asphalte de couleur « noir deux tons » ;

Hauteur : 2 étages, sur 10,11 mètres (12 mètres maximum pour multi)

Ouvertures : PVC de couleur noir

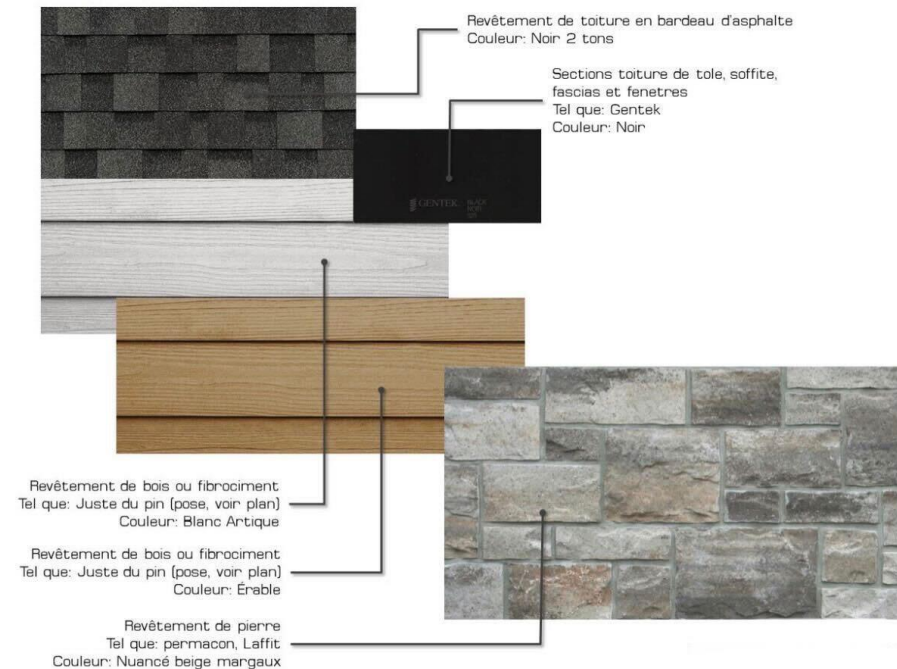
Revêtements) extérieur(s) :

- Bois ou fibrociment tel que Juste du pin couleur « blanc Artique »
- Bois ou fibrociment tel que Juste du pin couleur « Érable »
- Pierre tel que permacon Laffit couleur « nuancé beige margaux »

Saillies : Garde-corps de balcons de verre trempé ;

Aménagements extérieurs:

- La plantation d'arbres et arbustes est prévue à l'intérieur des espaces libres des cours de l'emplacement;
- Gestion des eaux à même le site, avec l'installation de deux puits secs en cour latéral pour favoriser le drainage naturel
- Gestion des eaux de surface de l'aire de stationnement sans impact envers le voisinage;



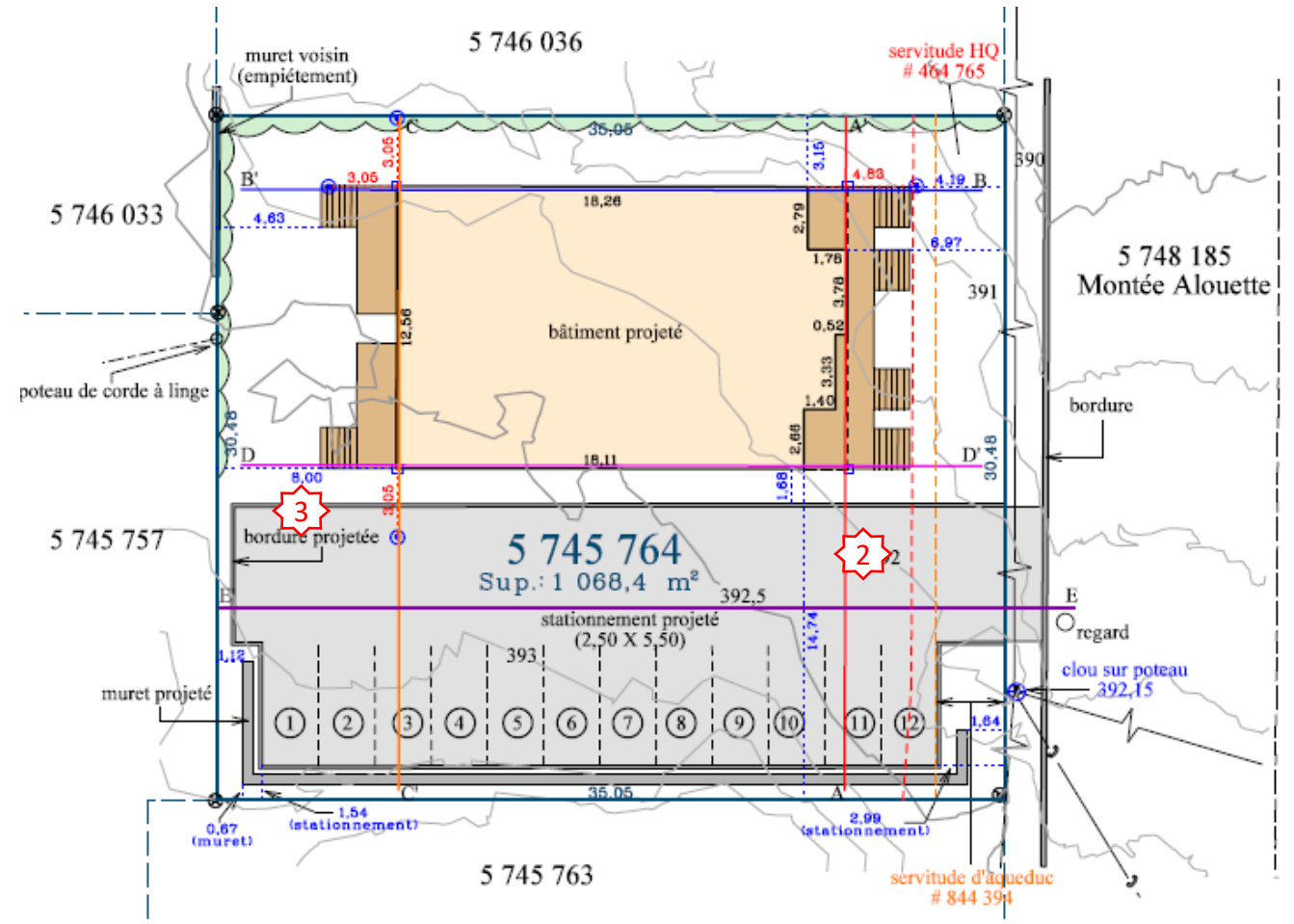
Dans la zone Ha 615, la demande de projet particulier de construction, de modification et d'occupation d'un immeuble 2022-0279 à l'égard de l'immeuble situé au 123, montée Alouette - Nouvelle construction multifamiliale de 6 unités de logement, réparties sur 2 étages ainsi qu'à l'aménagement paysager des cours et d'une aire de stationnement (suite)



Dans la zone Ha 615, la demande de projet particulier de construction, de modification et d'occupation d'un immeuble 2022-0279 à l'égard de l'immeuble situé au 123, montée Alouette - Nouvelle construction multifamiliale de 6 unités de logement, réparties sur 2 étages ainsi qu'à l'aménagement paysager des cours et d'une aire de stationnement (suite)

Déroger aux dispositions suivantes relatives à un usage habitation multifamiliale (h3), lesquelles ne s'appliqueront pas au présent projet :

1. L'usage du terrain aux fins d'habitation multifamiliale (h3) isolée de 4 unités de logement (article 8.1.1, 2009-U53);
2. L'aménagement d'une aire de stationnement en partie en cour avant ((paragraphe 2) article 12.1.3, 2009-U53 et ses amendements);
3. L'aménagement d'une aire de stationnement à une distance de 0.6 mètres d'une limite de terrain ((paragraphe 10) article 12.1.9 2009-U53 et ses amendements);






Dans la zone Ha 615, la demande de projet particulier de construction, de modification et d'occupation d'un immeuble 2022-0279 à l'égard de l'immeuble situé au 123, montée Alouette - Nouvelle construction multifamiliale de 6 unités de logement, réparties sur 2 étages ainsi qu'à l'aménagement paysager des cours et d'une aire de stationnement (suite)

Ce premier projet de résolution concerne le site situé au 123, montée Alouette et consiste en un projet de construction multifamiliale de 6 unités de logement dans la zone Ha-615, avec les conditions suivantes :

DÉPÔTS À LA VILLE :

- Dépôt d'une proposition alternative prenant en considération la préservation d'une bande d'arbres matures le long des lots adjacents au projet ainsi que l'aménagement d'une bande tampon au pourtour du projet par l'aménagement d'un talus et/ou la plantation d'une bande d'arbres en quinconce de type conifères de 7 centimètres de diamètre le long des limites mitoyennes;
- Dépôt d'un plan de génie civil et proposant la gestion des eaux de surface à même le site, soit sans impacts envers les terrains voisins, les infrastructures publiques et le lac à la Truite;
- Dépôt d'une garantie financière d'un montant de 20 000 \$ afin de garantir la conformité du projet et le respect des exigences.

Dans la zone Ha 615, la demande de projet particulier de construction, de modification et d'occupation d'un immeuble 2022-0279 à l'égard de l'immeuble situé au 123, montée Alouette - Nouvelle construction multifamiliale de 6 unités de logement, réparties sur 2 étages ainsi qu'à l'aménagement paysager des cours et d'une aire de stationnement (suite)

-  Zones contiguës
-  Zone Concernée
-  Site visé

Zone concernée	Zones contiguës
Ha-615	Vc-501
	Vc-502
	Ha-614
	Ha-613
	Ha-612
	Ha-616
	Cs-617
	Ha-618

