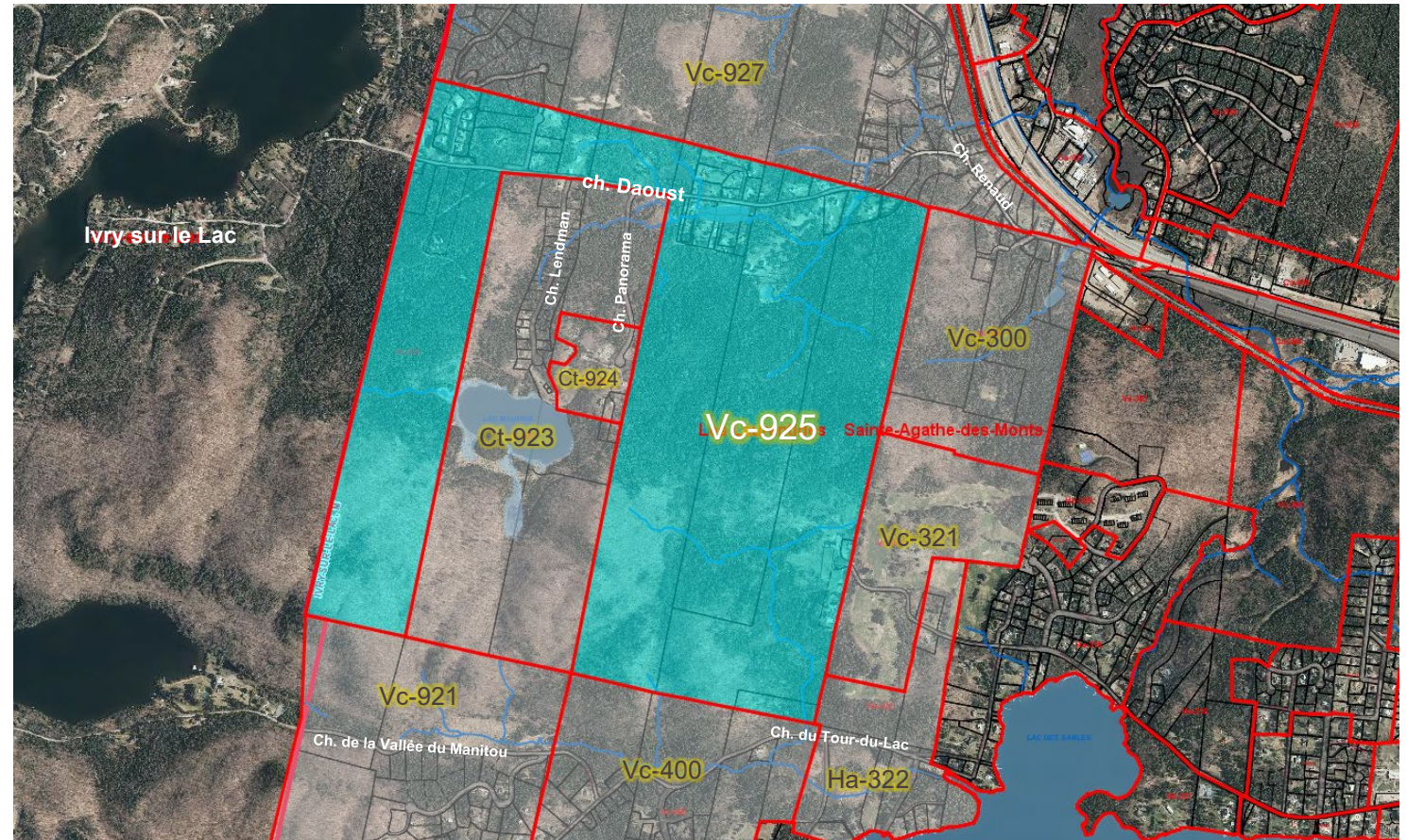


Projet de règlement numéro 2022-U58-8 modifiant le règlement sur les usages conditionnels numéro 2009-U58 afin d'ajouter les zones Vc-925 et Ru-901 aux zones pouvant faire l'objet d'une demande et critères d'évaluation pour la location court séjour, écogites et centre de zoothérapie, d'art et animation avec boutique

Secteur de la zone Vc-925 :

La zone Vc-925 concernée par ce premier projet de règlement est délimitée par les voies de circulation suivantes :

- Au sud des lots 6 240 854, 6 241 470, d'une partie des lots 5 581 900 et 6 240 466, du lot 6 240 555, du chemin Daoust (lot 5 582 027) et des lots 6 240 533, 6 240 521, 6 240 488, 6 240 122, 6 240 100, 6 240 055, 6 340 394, 6 241 374 et 6 241 282;
- À l'est de la limite du territoire mitoyenne avec Ivry-sur-le-Lac;
- Au nord des lots 5 911 294, d'une partie du lot 5 909 908 et des lots 5 909 914, 5 911 570 et 5 911 578;
- À l'ouest des lots 5 581 901, 5 581 558 et 5 581 569.



Projet de règlement numéro 2022-U58-8 modifiant le règlement sur les usages conditionnels numéro 2009-U58 afin d'ajouter les zones Vc-925 et Ru-901 aux zones pouvant faire l'objet d'une demande et critères d'évaluation pour la location court séjour, écogites et centre de zoothérapie, d'art et animation avec boutique

Secteur de la zone Ru-901 :

La zone Ru-901 concernée par ce premier projet de règlement est délimitée par les voies de circulation suivantes :

Au sud du lot 5 910 357

- À l'est des lots 5 910 355, 5 910 444, 5 911 407, 5 910 442, 5 910 353, 6 270 411 et 5 911 235 ;
- Au nord de la limite du territoire mitoyenne avec Saint-Adolphe-d'Howard;
- À l'ouest du lot 5 910 436, de la route 329 Sud (lot 5 911 671) et du lot 5 910 600.

