



**Projet de résolution
2022-U59-17**

PPCMOI

PPCMOI - Projet de construction, modification et d'occupation d'un immeuble

Dans la zone Ha-102, la demande de PPCMOI 2022-0241 à l'égard d'un nouveau bâtiment projeté sur le lot 5 582 006 du cadastre du Québec – Nouvelle construction multifamiliale de 4 unités de logement

La demande est motivée afin de permettre une construction à des fins résidentielles de moyenne densité.



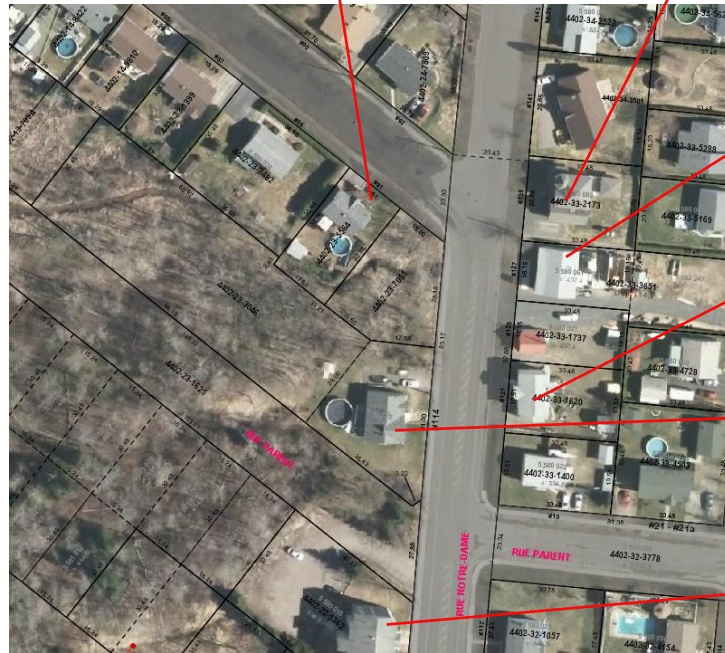
Dans la zone Ha-102, la demande de PPCMOI 2022-0241 à l'égard d'un nouveau bâtiment projeté sur le lot 5 582 006 du cadastre du Québec – Nouvelle construction multifamiliale de 4 unités de logement [suite...]

PHOTOS DU SITE



Dans la zone Ha-102, la demande de PPCMOI 2022-0241 à l'égard d'un nouveau bâtiment projeté sur le lot 5 582 006 du cadastre du Québec – Nouvelle construction multifamiliale de 4 unités de logement [suite...]

PHOTOS DU VOISINAGE



Dans la zone Ha-102, la demande de PPCMOI 2022-0241 à l'égard d'un nouveau bâtiment projeté sur le lot 5 582 006 du cadastre du Québec – Nouvelle construction multifamiliale de 4 unités de logement [suite...]



Toiture : Comble de toit, bardeau d'asphalte de couleur « noir 2 tons » ;

Hauteur : 2 étages, sur 9,26 mètres (12 mètres maximum pour multi)

Ouvertures : PVC de couleur noire

Revêtements) extérieur(s) :

- Brique de type melville de couleur «noir Rockland »
- Pierre de type Cinco de couleur « gris sandina»
- Revêtement Canoxel Ridgewood « couleur Falaise »
- Vinyle aux murs des élévations latérales et arrière de couleur « gris ardoise»

Saillies : Les rampes et gardes de corps des balcons seront d'aluminium de couleur noire ;

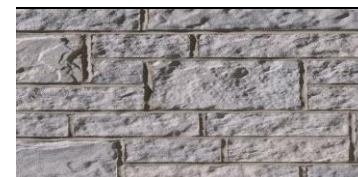
Aménagements extérieurs: La plantation d'arbres et arbustes est prévue à l'intérieur des espaces libres des cours de l'emplacement ;



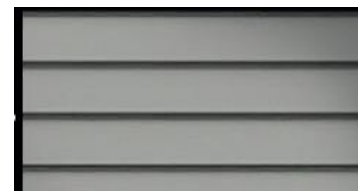
Brique Melville
Coul. Noir Rockland



Canoxel Ridgewood Coul.
Falaise



Pierre Permacon Cinco Coul.
Gris Scandina

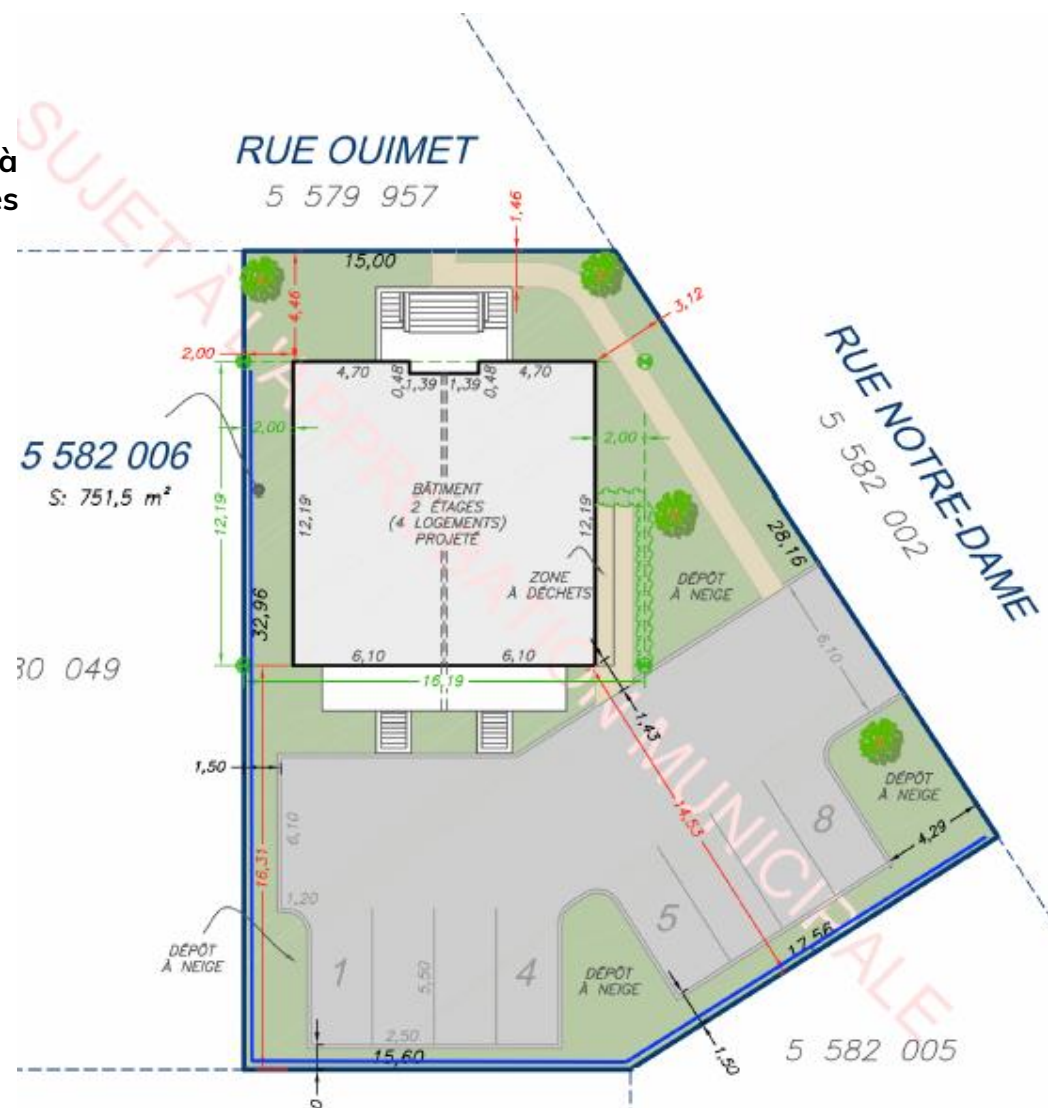


Revêtement aluminium
Royal coul.: Gris Ardoise

Dans la zone Ha-102, la demande de PPCMOI 2022-0241 à l'égard d'un nouveau bâtiment projeté sur le lot 5 582 006 du cadastre du Québec – Nouvelle construction multifamiliale de 4 unités de logement [suite...]

Déroger aux dispositions suivantes relatives à un usage habitation unifamiliale (h3), lesquelles ne s'appliqueront pas au présent projet :

1. L'usage du terrain aux fins d'habitation multifamiliale (h3) isolée de 4 unités de logement (article 8.1.1, 2009-U53)




Dans la zone Ha-102, la demande de PPCMOI 2022-0241 à l'égard d'un nouveau bâtiment projeté sur le lot 5 582 006 du cadastre du Québec – Nouvelle construction multifamiliale de 4 unités de logement [suite...]

Ce premier projet de résolution concerne le site situé sur le lot projeté 5 582 006 du cadastre du Québec et consiste en un projet de construction d'une nouvelle habitation de type multifamiliale isolée de 4 unités de logements, réparties sur 2 étages ainsi qu'à l'aménagement paysager des cours et d'une aire de stationnement dans la zone Ha-102, avec les exigences suivantes :

DÉPÔTS À LA VILLE :

- Dépôt d'une proposition alternative prenant en considération la préservation d'une bande d'arbres matures le long des lots adjacents au projet ainsi que l'aménagement d'une bande tampon au pourtour du projet par la plantation d'une bande d'arbres en quinconce de type conifères de 7 centimètres de diamètre le long des limites mitoyennes ou haie de cèdres d'une hauteur de 6 pieds à la plantation;
- Dépôt d'un plan de génie civil pour la planification des infrastructures et la gestion des eaux de surface sans impact envers le voisinage et les infrastructures publiques;
- Dépôt d'une garantie financière d'un montant de 10 000 \$ afin de garantir la conformité du projet et le respect des exigences.

Dans la zone Ha-102, la demande de PPCMOI 2022-0241 à l'égard d'un nouveau bâtiment projeté sur le lot 5 582 006 du cadastre du Québec – Nouvelle construction multifamiliale de 4 unités de logement [suite...]

 Zones contiguës

 Zone Concernée

 Site visé

Zone concernée	Zones contiguës
Ha-102	Ca-943
	Ha-100
	Ha-103
	Hb-108
	Rec-118
	Hc-107
	Ca-309

